

常州市金坛区第五中学
新冠肺炎疫情防控期间春学期开学

工
作
方
案

目 录

一、工作体系

┌

二、开学返校前

┌

- 1.
- 2.

三、开学返校后

┌

- 1.
- 2.
- 3.
- 4.
- 5.
- 6.

- 1.
- 2.
- 3.
- 4.
- 5.

6.

1.

2.

3.

4.

5.

6.

7.

8.

1.

2.

3.

4.

5.

6.

7.

8.

四、校园突发疫情应急预案

∩

五、防控工作相关流程

∩

一、工作体系

1.

1 5

2

3

4

/

5

/

2.

7:00

3.

1

2

二、开学返校前

⤵

1.

QQ

2.

3.

1.

1

2

3

4

5

2.

1

2

3

2 10

4

1. ∪

1

2

3

14

/

14

14

4 14

14

14

5 14

2.

1

14

2

3

30

,

37.3°

1.

1

2

8

2.

3.

1

2

3

4

5

6

1.

2-3

84

1:100

2.

3.

3

1.

2.

200

1				450	
2		N95		40	
3				4180	2
4				150	
5				2+6	2
6				10	
7				34	
8				1	
9				3	
10		2L 0.5L		45+5 0	
11				200	
12				100	
13		75%	L	21	
14			125g	100	
15		84		120	
16		84 25kg		2	

1.

2.

1

2

3.

三、开学返校后

┌

1.

1

2

3

4

5

2.

2

3.

4.

5.

6.

1.

2.

3.

1

()

()

2

3

4.

5.

APP

6.

1.

1

2

2.

1

2

3

4.

1

2

3

4

1

2

3

1-2 250-500mg/L

1:100 75%

4 250-500mg/L

1:100 8

3.

1

15 1 2

250mg/L 500mg/L 30

250mg/L 500mg/L

30

2

3

15

15~30

105 ~120 100 15

4

250mg/L 500mg/L 30

30 250mg/L 500mg/L

5

500mg/L 84 5%

1 100 12 13% 20 / 1 4.8

480mg/ 580mg/ 1 1

75%

84

4.

1

2

3

1 250-500mg/L

1:100 75%

250-500mg/L 1:100

8

4

5. 50
 1
 2 37.3
 3
 4

6. 1 1 500mg/L
 30
 2
 3 250-500mg/L
 75% 1:100
 4

7. 1
 2 250-500mg/L
 1:100

8. 1 75%
 2
 3

9. 1
 2
 3
 500mg/L~1000mg/L 30

1.

2.

3.

4.

5.

6.

1.

1

2

14

3

4

20

1

5

70

6

7

8

9

1

10

11

13

1.5

14

250mg/L 500mg/L

30

250mg/L 500mg/L

30

2.

1

2

3

4

3.

1

2

3

4

5

6

4.

1

2

15

3

15~30

4

105 ~120

100

15

1.

2.

3.

4.

1

2

3

4

5

四、校园突发疫情应急预案

—

1.

2.

1

2

3.

1

1

3

3

5

24

2

2

3

4.

1

2

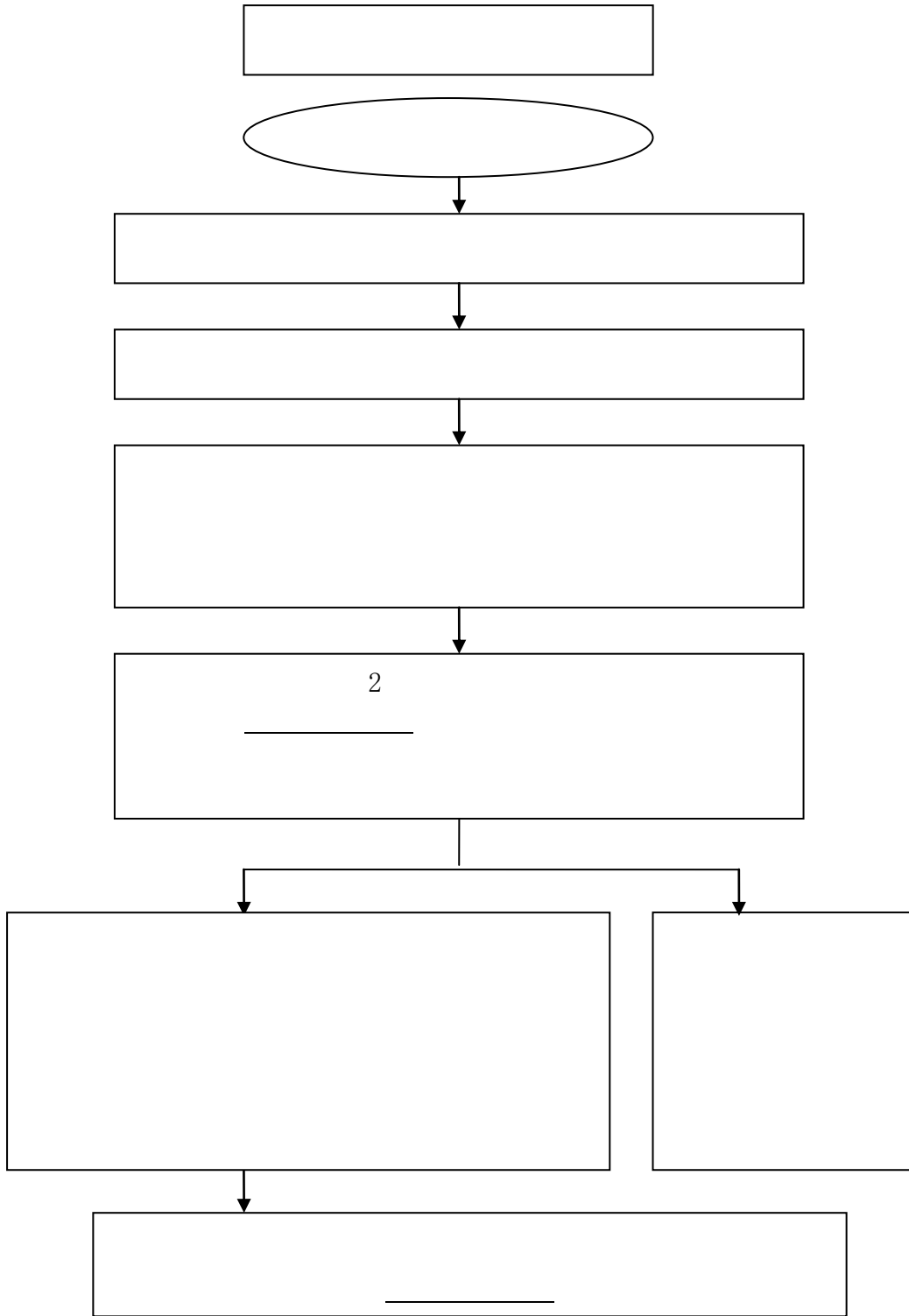
3

4

5.

13706146989

13706142266



1.

2.

3.

五、防控工作相关流程

┌

1. 37.3℃

2.

3.

2

4.

5.

6.

7.

